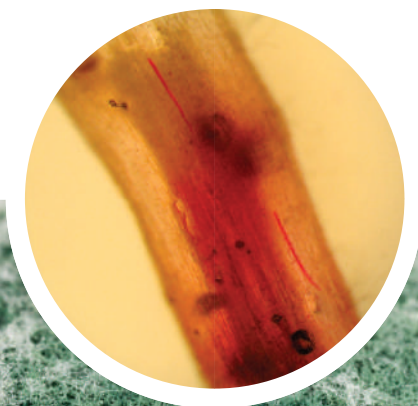


# TRICHODERMIL®

*Trichoderma harzianum* 1306

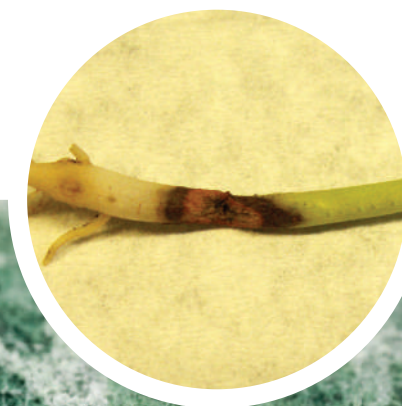
Nematoide (*Pratylenchus* spp.)



Mofo branco (*Sclerotinia sclerotiorum*)



Podridão radicular (*Rhizoctonia* spp.)



## O PRODUTO

<b>GRUPO:</b> Fungicida e nematicida microbiológico	<b>ALVOS:</b> Mofo branco ( <i>Sclerotinia sclerotiorum</i> ), podridão abacaxi ( <i>Thielaviopsis paradoxa</i> ), nematoide das lesões radiculares ( <i>Pratylenchus zae</i> ), podridão radicular ( <i>Rhizoctonia solani</i> ) e podridão radicular seca ( <i>Fusarium solani</i> f.sp. phaseoli)
<b>INGREDIENTE ATIVO:</b> Conídios do fungo <i>Trichoderma harzianum</i>	
<b>LINHAGEM:</b> ESALQ 1306 (Exclusiva Koppert)	<b>INDICAÇÃO:</b> Todas as culturas
<b>FORMULAÇÃO:</b> Suspensão concentrada (SC)	<b>REGISTRO NO MAPA:</b> 2.007

### APLICAÇÃO:

Preventiva através de pulverização, sulco de plantio, tratamento de sementes e/ou sistema de irrigação. Aplicar, preferencialmente, no final da tarde ou dias nublados, com temperatura entre 25°C e 35°C e umidade relativa do ar mínima de 60%. Realizar limpeza prévia do equipamento de pulverização.

### FORMULAÇÃO:

A formulação SC proporciona maior proteção aos conídios contra a radiação solar, bem como excelente aplicabilidade em pulverizadores tradicionais.

### MECANISMO DE AÇÃO:

- Antagonismo: inibe a ocupação do espaço por outros organismos fitopatógenos que também se desenvolvem no solo.
- Micoparasitismo: ação direta onde ocorre inviabilização das hifas e escleródios de fungos fitopatogênicos.
- Antibiose: metabólitos produzidos pelo *Trichoderma harzianum* 1306 (protease, lipase, glucanase e quitinase) promovem degradação da parede celular de fungos e nematoides no solo.

### BENEFÍCIOS:

- Redução do inóculo de doenças de solo.
- Maior sanidade e desenvolvimento radicular.
- Maior atividade na rizosfera da planta.
- Supressão gradativa de nematoides.
- Incremento de produtividade.

### ARMAZENAMENTO:



 -4°C a -12°C	 24°C a 28°C
365 dias	120 dias



Foto meramente ilustrativa

**IBD**  
INSUMO  
APROVADO



/koppertbrasil



koppert.com.br

**KOPPERT**  
BIOLOGICAL SYSTEMS

**ATENÇÃO:** SIGA RIGOROSAMENTE AS INSTRUÇÕES CONTIDAS NO RÓTULO, NA BULA E RECEITA. UTILIZE SEMPRE OS EQUIPAMENTOS DE PROTEÇÃO INDIVIDUAL. NUNCA PERMITA A UTILIZAÇÃO DO PRODUTO POR MENORES DE IDADE. FAÇA O MANEJO INTEGRADO DE PRAGAS. DESCARTE CORRETAMENTE AS EMBALAGENS E RESTOS DE PRODUTOS. USO EXCLUSIVAMENTE AGRÍCOLA.  
**CONSULTE SEMPRE UM ENGENHEIRO AGRÔNOMO.**  
**VENDA SOB RECEITUÁRIO AGRÔNOMICO.**

**CropLife**  
BRASIL

www.croplifebrasil.org